



SAN-5000 정밀 길이 측정용 프로브 (LVDT)

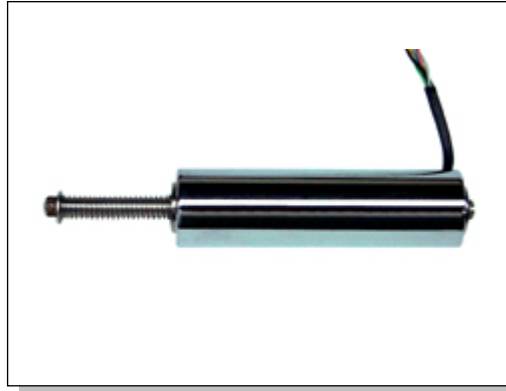
비접촉식 내부변환 반영구적인 수명, 경제적인 가격

사용 분야

- ▶ 토목계측
- ▶ 의료장비
- ▶ 제품생산장비
- ▶ 검사, 측정장비
- ▶ 시험, 분석장비
- ▶ 항공, 우주장비
- ▶ 농업장비
- ▶ 건설장비
- ▶ 운송장비

주요 특성

- ▶ 경제적인 가격
- ▶ 내마모성
- ▶ 이론적으로 반영구
- ▶ 컴팩트한 구조
- ▶ 안정적인 출력
- ▶ ±26mm 측정 범위



SAN5000 시리즈는 LVDT정밀 제조 기술기반으로 설계 되었습니다.

몸체의 모양은 20 ϕ 원기둥 모양이며 양끝에는 베어링이 설치되어 축을 지지하며 한쪽에는 축에 스프링이 끼워져 있으며 끝에는 #4-48 UNF 탭이 관통되어 콘택트 팁(Contact Tip)이 조립되어 있는 구조이고 다른 한 쪽에도 #4-48 UNF 탭이 관통되어 나사(Screw)가 결합되어 있습니다, 내부는 몰딩 되어있으므로 외부의 환경에 매우 안정적이고 케이스는 특수 합금 재료에 도금되어 있습니다.

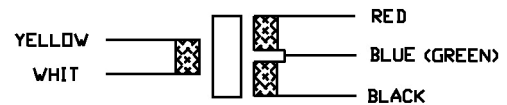
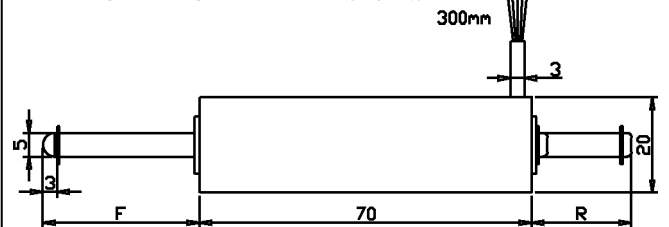
고감도의 센서 기술로 안정적인 신호를 출력합니다. 응용 분야로는 길이, 내경, 외경, 제품 치수 검사, 치수 비교 검사, 써보시스템 제어, 금형 위치제어, 기구 변화량 측정, 마모도 측정, 표면 거칠기 측정 등을 적용할 수 있습니다.

오리진 제품 L2000과 2500H를 사용하면 고속 정밀 측정 제어를 할 수 있습니다.

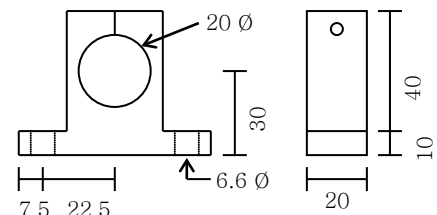
사양, 치수, 배선, (Specification, dimensions, wiring)

| 사양 (Technical specifications) | | |
|-------------------------------|------------------------------------|----------------|
| Ranges | 2, 10, 14 mm | 25mm |
| Nonlinearity | $\pm 0.25\%$ FS | $\pm 0.1\%$ FS |
| Excitation | 3 V rms (nominal) | |
| Repeatability | 0.001mm | |
| Frequency range | 50Hz ~ 10 kHz | |
| Null voltage | <1.0% FS | |
| Warm-Up time | 1 minute min | |
| Cable length | 300mm | |
| Temperature, operating | -50 $^{\circ}$ C ~ 90 $^{\circ}$ C | |
| Temperature, storage | -60 $^{\circ}$ C ~ 95 $^{\circ}$ C | |
| Probe force | 220grams | |
| Shock | 2000G 1msec pack half sine | |
| Case material | Alloy | |
| Mounting | Hole 20 ϕ | |
| Weight | 85grams | 100grams |
| F Dimensions | 33mm | 42mm |
| R Dimensions | 21mm | 30mm |

MECHANICAL DIMENSIONS



Wiring Diagram



Brackets
MODEL SB20A

주문코드 (ORDER CODE)

MODEL SAN-5000-02
 SAN-5000-10
 SAN-5000-14
 SAN-5000-25

(주) 브라켓(SB20A)은 별도 판매합니다.